



BEF-KH-M06

**SICK**  
Sensor Intelligence.



## Информация для заказа

Тип	Артикул
BEF-KH-M06	2101067

Другие варианты исполнения устройства и аксессуары → [www.sick.com/](http://www.sick.com/)

## Подробные технические данные

## Технические характеристики

<b>Группа принадлежностей</b>	Зажимные и юстировочные крепления
<b>Серия принадлежностей</b>	Зажимные крепления
<b>Материал</b>	Пластик (PA6)
<b>Комплект поставки</b>	Без крепежного материала
<b>Момент затяжки</b>	1,1 Nm <sup>1)</sup>
<b>Особенности</b>	Без упора
<b>Момент затяжки датчик</b>	0,4 Nm ... 0,6 Nm <sup>2)</sup>
<b>Применим для</b>	Зажимной блок для круглых датчиков с диаметром корпуса 6,5 мм без фиксированного упора

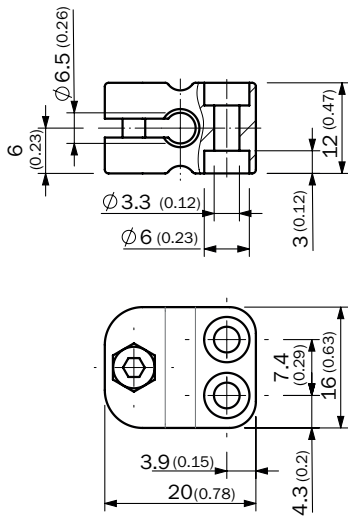
<sup>1)</sup> Рекомендуемый момент затяжки винтов для держателя.

<sup>2)</sup> Рекомендуемый момент затяжки винтов для датчика, дальнейшую информацию см. в техническом паспорте датчика.

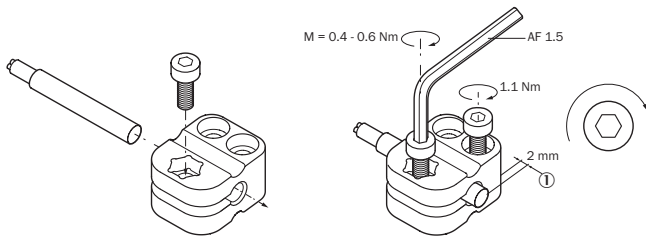
## Классификации

<b>ECl@ss 5.0</b>	27279202
<b>ECl@ss 5.1.4</b>	27279202
<b>ECl@ss 6.0</b>	27279202
<b>ECl@ss 6.2</b>	27279202
<b>ECl@ss 7.0</b>	27279202
<b>ECl@ss 8.0</b>	27279202
<b>ECl@ss 8.1</b>	27279202
<b>ECl@ss 9.0</b>	27273701
<b>ECl@ss 10.0</b>	27273701
<b>ECl@ss 11.0</b>	27273701
<b>ETIM 5.0</b>	EC002024
<b>ETIM 6.0</b>	EC002024
<b>ETIM 7.0</b>	EC002024
<b>UNSPSC 16.0901</b>	32131023

## Габаритный чертеж (Размеры, мм)



## Инструкции по монтажу



① Оптимальное монтажное положение зависит от модели датчика. Для этого проверьте технический паспорт датчика.

## ОБЗОР КОМПАНИИ SICK

Компания SICK – ведущий производитель интеллектуальных датчиков и комплексных решений для промышленного применения. Уникальный спектр продукции и услуг формирует идеальную основу для надежного и эффективного управления процессами, защиты людей от несчастных случаев и предотвращения нанесения вреда окружающей среде.

Мы обладаем солидным опытом в самых разных отраслях и знаем все о ваших технологических процессах и требованиях. Поэтому, благодаря интеллектуальным датчикам, мы в состоянии предоставить именно то, что нужно нашим клиентам. В центрах прикладного применения в Европе, Азии и Северной Америке системные решения тестируются и оптимизируются под нужды заказчика. Все это делает нас надежным поставщиком и партнером по разработке.

Всеобъемлющий перечень услуг придает завершенность нашему ассортименту: SICK LifeTime Services оказывает поддержку на протяжении всего жизненного цикла оборудования и гарантирует безопасность и производительность.

**Вот что для нас значит термин «Sensor Intelligence».**

## РЯДОМ С ВАМИ В ЛЮБОЙ ТОЧКЕ МИРА:

Контактные лица и представительства → [www.sick.com](http://www.sick.com)